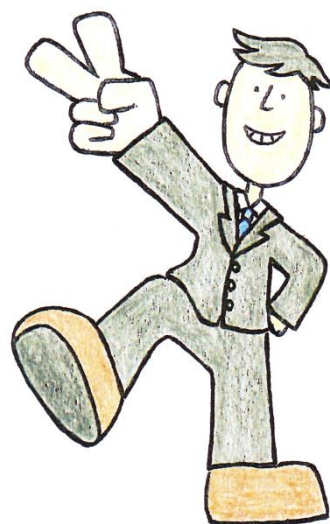


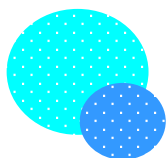
いっぽ vol.2.2

高槻・島本にお住まいの、障がいのあるあなたのための
就労支援ガイドブック

【就労移行支援事業所 抜粋版】

「働きたい!」「仕事がうまくいかない…」
「でも、どうしたらいいかわからない…」
これは、そんなあなたがより良い就労に向けて
一歩ふみだせることを願って作られた冊子です。





高槻・島本にある就労支援事業所

高槻・島本には、どんな福祉事業所があるのでしょうか？次のページから、一緒に確認していきましょう。各事業は以下の様に表記しています

- ・就労移行支援 **移行**
- ・自立訓練 **自立**
- ・定着支援 **定着**
- ・就労継続B型 **B型**

【就労移行支援事業所】

- *ワークスポット・・・・・・・・・・・・・・・・・・1
- *就労支援センター フォルツァ・・・・・・・・・・3
- *LITALICO ワークス高槻・・・・・・・・・・5
- *ジョブジョインおおさか たかつきランチ・・7
- *支援センター はな・・・・・・・・・・9
- *ディーキャリア高槻オフィス・・・・・・・・11
- *カラフル高槻・・・・・・・・・・12



※ 内容に関しては各事業所に記入していただいた原稿をもとに作成しています。

(2021年3月現在)

※ 事業所の所在地が分かる地図は、たかつき・しまもと障がい者就労支援ネットワークのホームページ内にあります。



※ ルビ付きのガイドブックはホームページからダウンロードが出来ます。



しゃかいふくしほうじん
社会福祉法人つながり ワークスポット

自立・**移行**・**定着**・**B型**

しょう 障 がいのある人とない人がともにちいきしゃかい 地域社会の中でせいふつ 生活していくことがにんげんほんらい 人間本来の **すがた** 姿 であるとい
 う、**りねん** ノーマライゼーションの **もと** 理念に基づき、**しょう** 障 がい者の **せいかつ** 自立のために、**しゅうろう** 就 労の **えんじょ** 援助と **ふくし** 福祉に **かん** 関す
 する **じぎょう** 事業に **と** 取り組んでいます。

所在地	高槻市富田町2丁目1番24号 ハイツエレガンス1階 (阪急富田駅より徒歩5分)	開設	2012年 3月
		TEL	072-696-4484
開所日時	月～金曜日 (9:30～16:00)		
定員	自立 10名、 移行 10名、 B型 10名		



● **おち** 主な **くんれんないよう** 訓練内容

自立

- ・アセスメントグッズによる **けいさぎょう** 軽作業 ・ **せいそうくんれん** 清掃訓練
- ・ **ざがく** 座学 (**じりつせいふつ** 自立生活、 **しゃかい** 社会ルール など)
- ・ **せいふつくんれん** 生活訓練 (**せんたく** 洗濯、 **りょうり** 料理、 **しゃかい** 社会マナー など)

移行

- ・ **しせつない** 施設内の **せいそう** 清掃 (**フロア**、 **トイレ**、 **かいたん** 階段、 **しょくどうせいそう** 食堂清掃 など)
- ・ **けいさぎょう** 軽作業 (**ネジ**・ **だぼ** 等 **ぶひん** 部品の **こんぼう** 梱包、 **はこづ** パテ箱詰め、 **はこ** 箱の **くみた** 組立て、 **は** シール貼り など)
- ・ **ざがく** 座学 (**しゃかい** 社会マナー、 **しせつがいけんしゅう** 施設外研修、 **めんせつれんしゅう** 面接練習、 **がくしゅう** 学習 など) ・ **じょうほうし** 情報誌のポスティング

定着

- ・ **つき** 月1回の **しよくばほうもん** 職場訪問、 **めんだん** 面談
- ・ **かげつ** 3ヶ月に **ど** 1度の **しょくじかい** 食事会

B型

- ・ **けいさぎょう** 軽作業 ・ **せいそううけおい** 清掃請負 ・ **ざがく** 座学 (**じりつせいふつ** 自立生活、 **しゃかい** 社会ルール など) ・ **じしゅせいひんせいさく** 自主製品制作

● **おち** 主な **じっしゅうさき** 実習先

• 清掃業（銭湯内トイレ・ロビー、マンションフロア・階段、支援学校内フロア・階段）

• 庁内実習（事務補助）

● 主な就職先

• 医療・小売業・物流 など

● 特色

• 駅に近いため通いやすく、近隣に公共施設が多く、地域の社会資源を利用しながら支援を提供
できます。

• 最長 4 年間の作業中心の訓練の中で、入念にアセスメントを取りながら社会生活に必要な
スキルや働くための実践的なスキルを身につけていただくことができます。

• 1つの事業所で自立訓練から就職後の定着支援までを行えることに加え、就労継続支援 B
型、同一法人内の他の事業所と連携し、生活面全体をサポートすることができ
ます。

● 2019年度就職者人数 7名

● ホームページ <http://tsunagari.info/>



ひだ ほんらい ちから
 「引き出します。あなたの本来の力！」

• フォルツァでは、これまでに 100名以上の **就職** をサポートしてきました。定着率 **8割** !

• **自立訓練**、**就労移行支援**、**定着支援事業**があります。生活自立の能力を高める支援「**自立訓練**」、

希望の職種を目指す支援「**就労移行**」、働き続けるための支援「**定着支援**」であなたの希望に沿

った応援を心掛けています。また、**自立訓練**には、訪問型**自立訓練**があり、通所訓練につながるよ

うにスタッフが訪問しご自宅でプログラムに取り組んでいただいています。まずは、あなたの希望を

お聞かせください。

所在地	高槻市城北町1丁目6-19 カンプリ城北ビル2階 (阪急高槻市駅より徒歩5分)	開設	2009年4月
		TEL	072-670-2450

開所日時 月～金曜日 (9:00～15:00)

定員 **自立** 18名、**移行** 12名



● **主な訓練内容**

• **作業訓練**：菓子箱の組立、シール貼り等 (作業能力、協調性など社会人スキルの習得)

自立

• **パソコン**：ワード、エクセル、パワーポイント等 (パソコンスキルの向上、資格取得)

移行

• **SST**：コミュニケーションスキルの習得と向上

• **認知行動療法 (集団)**：自分を知り、考え方を考える方法を身につける

• **座学**：ストレスマネジメント、働く上で必要なマナー知識の習得

• 運動：5リズム、ヨガ その他(自立グループ活動、就活プログラムなど)

● 主な実習先

• 協力企業 (高槻市近郊・大阪市内) にて、事務補助、清掃、軽作業、接客など

• リサイクル工場内 (高槻市) にて仕分け、部品解体作業など

● 主な就職先

• 福祉業：事務 • サービス業：事務/清掃/ピッキング • 医療業：軽作業/清掃

• IT業：事務 • 販売業：バックヤード作業

● 特色

日々のプログラムに加え、ストレスを和らげるために、5リズムやヨガなど体を動かすことで

心身をリラックスさせるプログラムがあります。また、引きこもりの方など自宅から出ること

をチャレンジされている方へ”マジックアワー”という夕方の居場所を作りました。各種講座も

定期的に開催中です。講座やマジックアワーは、年齢や手帳を問わずどなたでもご参加いただ

けます。地域に開かれた事業所を自指しています。

● 2019年度就職者人数 8名 (内1名A型事業所)

● ホームページ <http://www.hananokai.info>



大切なのは、自分にあつた就職をすること、ひとりで抱え込まないこと。

LITALICO ワークスは、そのひとりにあつ「働く」を見つけ、そのひとりらしい「やりがい・楽しみ」を見つけられるようサポートします。プログラム、企業インターン、就職活動の中から、そのひとりの状況やスキル、希望にあわせて選んで学んでいきます。

所在地	高槻市高槻町 15-8 ダイエツビル 6 階 (阪急高槻市駅より徒歩 5 分)	開設	2015 年 6 月
		TEL	072-686-6663
開所日時	月～土曜日、月 1 回日曜日 ※訓練時間は曜日によって異なります。		
定員	移行 20 名		



● 主な訓練内容

移行

- ・テキストを使った講座（ビジネスマナーや自己分析、ストレスマネジメント等）
 - ・パソコン訓練、作業訓練、自己分析ツール、面接対策、障害説明 など
 - ・講座や個別訓練ツールは合わせて 108 種類あります。
- ※必要に応じてオリジナル訓練の作成も可能です。

※取り組み内容については、一人ひとりに合わせて訓練内容を決めていきます。

定着

- ・毎月の企業訪問、本人との面談
- ・就労条件や配慮事項の企業交渉
- ・6カ月ごとに卒業生同士の座談会、交流会

● 主な実習先

- ・2020年度実績：ドン・キホーテ、UR テラス、LITALICO ジュニア、庁舎内実習、高槻ダイカスト、オーティーティーロジスティクス、摂津峡認定こども園 など

● 主な就職先

- ・2019年度実績：(株)JFR クリエ、(株)ビッグボーイジャパン、(株)パナソニックエイジフリー SG システム(株)、ANA ウィングフェローズ・ヴィ王子(株)、社会福祉法人 照 治福祉会 など
- ・2020年度就職者：15名（2021 年 2 月現在）

● **とくしやく**
特色

◆ **ひとり** **あ** **こべつしえんけいかく**
一人ひとりに合わせた個別支援計画

しょうがい ねんれい おな **かた** とくいふとくい **こと** まいつき めんだん ひび ようす
障害や年齢が同じでも、その方の得意不得意は異なります。毎月の面談や日々の様子から
ほんにん かだい とくせい りかい ふか **しえんけいかくさくせい** くんれん ていきょう おこな **ていきてき**
本人の課題や特性の理解を深めてから支援計画作成や訓練の提供を行います。定期的に
ふ **かえ** めんだん **じっし** ひつよう **おう** **しえんけいかくしょ** **かいぜん**
振り返り面談を実施し、必要に応じて支援計画書を改善していきます。

その一人に合わせた無理のないステップを **わたし** **たいせつ**
私たちは大切にしています。

● **ねんどしゅうしやくしゃにんすう** **めい**
2019年度就職者人数 16名

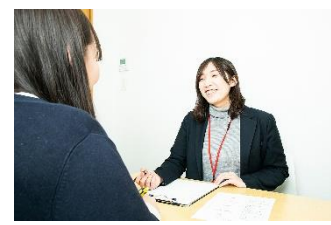
● **ホームページ** <https://works.litalico.jp/center/osaka/takatsuki/>



自立・移行・定着

ジョブジョイントおおさかは、「企業で働きたい」「企業で就職したい」という意欲のある発達障がいのある人に特化した就労支援機関です。自閉症支援を活かし、一人ひとりに適した就労・社会参加を支援します。そして、発達障がいのある人それぞれが持つ才能や興味関心を活かし、職場の一員として役割を果たせるよう、自分らしくイキイキと働くことを目指します。

所在地	高槻市京口町 9-3 関西産業ビル 4 階 (阪急高槻市駅より徒歩 5 分)	開設	2013 年 8 月
		TEL	072-668-1123
開所日時	月～金曜日 (9:00～15:00) ※水曜日は午前のみ		
定員	自立 15 名、移行 15 名		



● 主な訓練内容

共通

- ・ オフィスワーク(パソコン、事務作業など) ・ プレゼンチャレンジ ・ マイタイム
- ・ ヘルスケア ・ eg タイム(ボードゲーム、Switch など) ・ 土曜クラブ(余暇活動)
- ・ ジョブトレ、トライワーク (清掃・軽作業など)

* 不定期開催プログラム

- ・ 企業見学 ・ 面接会対策セミナー ・ 先輩のはなし

- ・ おもしろ専門講座 ・ 大人の社会見学 ・ 実践報告会 など

自立

- ・ ライフスキル倶楽部 ・ 施設外作業 (こども園での清掃作業)

移行

- ・ 勉強会 (しごと・暮らし) ・ 企業研究講座

- ・ グループワーク ・ 施設外作業 (分別・解体作業、製造会社での商品の組立て)

● 主な実習先

- ・事務^{じむ}（アンケート入^{にゅうりよく}力、名刺入^{めいしにゅうりよく}力、郵便物の仕分け、書類整理^{しるいせいり}、発送業務^{はっそうぎょうむ}、HP作成^{さくせい}など）
- ・製造^{せいぞう}（組立^{くみたて}、計量^{けいりょう}、食品製造^{しょくひんせいぞう}、ピッキングなど）
- ・清掃^{せいぞう}（高齢者施設^{こうれいしゃしせつ}など）
- ・小売^{こうり}（スーパー、ドラッグストアなど） など

● 主な就職先

- ・事務^{じむ} ・製造^{せいぞう} ・清掃^{せいぞう} ・介護補助^{かいごほじょ} ・小売^{こうり} など

● 特色

利用期間^{りょうきかんちゆう}中にたくさんの経験^{けいけん}ができるよう、数多く^{かずおほ}のプログラムを実施^{じっし}しています。また、ご

利用者^{りようしゃ}のニーズをもとに支援^{しえん}を組み立^{くみた}てられるよう意識^{いしき}して目標設定^{もくひょうせってい}などを行い、2週^{おこな}に1^{しゅう}

回^{かい}ご利用者^{りようしゃ}の方^{たか}との面談^{めんだん}をする中で、個別支援^{なかくべつしえん}を丁寧^{ていねい}に行^{おこな}えるようにしています。

- 2019年度就職者人数^{めい} 15名
- ホームページ <https://jobjoint-osaka.com/>



職業訓練校としての実績を基に、教育を通じて「ひとづくり」を果たす。人材育成企業として

社会的課題に挑戦する。世の中のためや人のために役立つ

企業としを自指し、時代の変化や産業の変化に対応しつつ、「ひとづくり」を基本として、社会へ

貢献し続けます。

所在地	高槻市高槻町 4-3 高槻サタリービル 4 階 (JR 高槻駅より徒歩 2 分)	開設	2015 年 4 月
		TEL	072-668-1511
開所日時	月～金曜日 (9:30～15:30) 土日祝休み (但し、第二土曜日 9:30～12:30 は開所)		
定員	自立 12 名、移行 14 名		



● 主な訓練内容

・パソコンスキルアップ・スマホ講座 (タイピング練習, パソコン操作の基礎、スケジュール管理、Word、Excel 基礎講座、等)

・ビジネスマナー (自己理解を深め、社会生活・就労継続に必要なスキルを身に付けるプログラム)

・就職支援 (職場実習、応募書類作成、面接練習、職場定着相談など)

自立

移行

定着

・作業 (ラベル貼、清掃、おしぼり巻き、封入、チラシ仕分け、駐輪場管理、など)

・生活力アップ講座 (ウォーキング、ジョギング、ストレッチ等)

・自分発見プログラム (自己理解 (自分の強み・得意なこと・特性・特性への対処法)を知る)

• 社会生活能力アップ対策（健康管理、金銭管理、地域社会の理解、趣味時間等）

• メンタルトレーニング（ストレス対処法、自己理解、自己肯定感向上、ポジティブシンキング）

• コミュニケーション（座学と合わせて、ゲームなどを通じた実践的プログラム）

• 趣味の時間（アロマ、紅茶、手浴・足浴、書道、座禅等）

● 主な実習先：介護補助・事務・軽作業・清掃・庶務・ライン作業等

● 主な就職先：事務職・庶務・軽作業・販売・ライン作業・経理・介護・清掃等

● 特色

• 保育玩具の作成を行い、保育園へ提供しています。

• 希望者には、高槻市生活支援サポーター研修を受講して頂き、ボランティア活動を実施しています。

• PC講師経験者によるPC講座（基礎講座に合わせて、イラストレーター・

フォトショップ）・介護研修講師による介護体験講座を実施しています。

● 2019年度就職者人数 7名

● ホームページ <http://hana.springs-h.jp/fukushi/>



発達障害の特性に応じたプログラムがあり、発達障害のある方の支援実績も多数ある就労移行支援事業所です。自分の特性を把握し、困りがちな場面での対処を学び、自分の力が発揮できる業務内容・環境を一緒に見つけていきます。

所在地	高槻市上田辺町 1-30 大阪住宅ビル 5 階	開設	2018年 8月
		TEL	072-681-0707

開所日時 月～土曜日・祝日（10:00～16:00）

定員 **移行** 20名



● 主な訓練内容

移行

- ・自立心を養う訓練（障がい特性の理解、ストレスのセルフケア、ビジネスマナーなど）
- ・仕事力を養う訓練（パソコンを利用した模擬ワークやプログラミング訓練、企業への職場体験など）
- ・就職活動を行うコース（履歴書・職務経歴書の作成、企業研究、面接練習 など）

● 主な実習先

- ・事務作業（特例子会社、メーカー）
- ・清掃業（オフィスビル）
- ・軽作業（工場、倉庫）

● 主な就職先

- ・WEB エンジニア
- ・人事補佐
- ・受付
- ・軽作業、事務作業
- ・営業職
- ・広告代理店（一般事務、OA事務）
- ・清掃作業
- ・一般販売職 など

● 特色

- ・駅から徒歩1分、近隣に公共施設もあり、社会資源を利用しながら支援を提供できます。
- ・母体はパソコン教室で、インストラクターは常に2名以上。100%の方が事務職での就職に有効なパソコンの資格を取得しています。また、仕事を長く続けていくための考え方やスキルが身につく、アンダー・マネジメント、リフレーニングといった講座も用意しています。
- ・「仕事が長続きしなかった」「長く働けるか不安」という方に向けた「採用定着士」の資格を持つスタッフによる定着心理学に基づいたオリジナルのプログラムがある。仕事に定着しづらい理由をいくつかのテーマに分け、理論的に捉え直し、過去にうまくいかなかった理由が明確になる。実際に就職して不具合が生じた時も、対処ができるようにもなる。
- ・プロのカウンセリングで能力を引き出す。能力開発を促すコーチングの資格保有スタッフがおり、カウンセリングを兼ねた週一回ペースの面談で、悩みやストレスの解消をお手伝いします。

● 2019年度就職者人数 9名

● ホームページ https://dd-career.com/office_data/takatsuki/



カタリスト株式会社 カラフル高槻

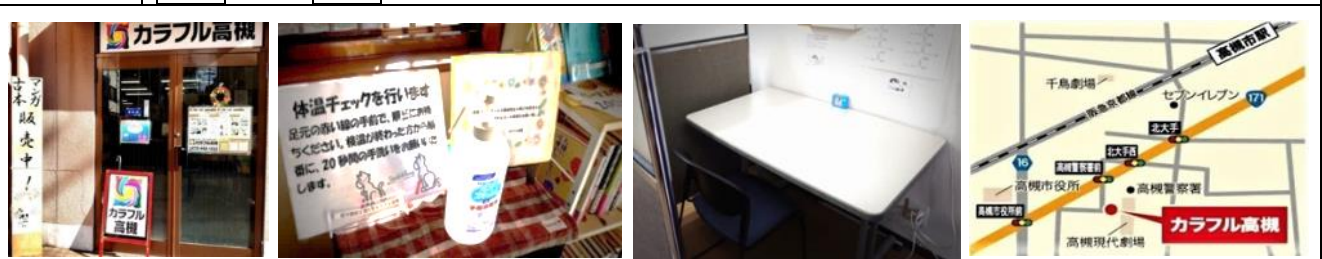
移行・B型

就労移行支援と就労継続支援B型が併設された多機能型の就労支援事業所です。
 ゆっくりと生活リズムを整えてから、将来的に就労を自指したいという方がB型からスタートしてカリキュラムを受講することも可能です。それぞれの障害特性に合わせたきめこまやかな支援を自指します。

所在地	高槻市野見町 2-52 第1 ニシマンション 1階	開設	2018年11月
		TEL	072-668-1333

開所日時 月～金曜日 (9:30～15:30)

定員 移行 6名、B型 14名



● 主な訓練内容

移行

- 自己理解
- メンタルヘルス (認知行動療法/SST他)
- ビジネススキル (PC他)

B型

- 請負作業 (タオル折り、食品ネット詰め、シール貼り他)
- Amazon・ヤフオクへの古書出品・発送作業、古書の店頭販売
- 通販商品の配達

● 主な実習先

- (株) JFRクリエ、(株) ダイキンサンライズ摂津、日東ひまわり炭木 (株)、他

● 主な就職先

- (有) ワイケー工業

● 特色

- お一人で作業を希望される方の為に、おひとり用スペースを3か所設けております。利用者様の安全・安心のために、感染症の予防策を徹底しています

● 2019年度就職者人数 1名

- ホームページ <https://colorfulpeople.jp/>





**TAKATSUKI
SHIMAMOTO**

障がい者就労支援ネットワーク

<https://takashimanet.jimdofree.com/>

いっぽ — 高槻・島本にお住まいの、障がいのあるあなたのための就労支援ガイドブック —

2021年3月1日 発行

編集・発行：高槻市障がい者就業・生活支援センター

編集協力：一般社団法人 ひとまちみらい高槻
社会福祉法人 つながり ワークスポット

協力：たかつき・しまもと障がい者就労支援ネットワーク